

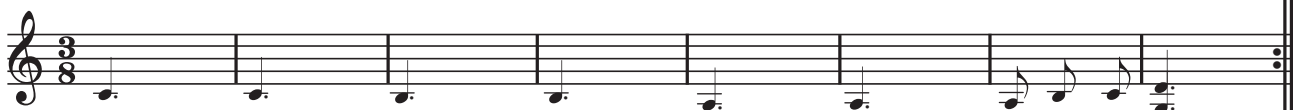
Vřele

# Vánoční pro Lidušku

Věra Štiková



1. Vá - no - ční na - dí - lka! Spa - tři - li a - ndí - lka, ve vlo - čkách spí  
A - ndě - lé zo - blá - čků ba - lí - do cho - má - čků z kří - del pe - ří,



Á - á - á - á - á - á, za - chu - mla - ný.  
za - vi - nu - jí



ho - lči - čku, dech se ta - jí, zpí - vá - nky pro - zpě - vu - jí.



Á - á, dech se ta - jí. Á - á - á.



*mf* G C Emi Ami F G

Á - á - á - á - á - á - á - á,

Á - á - á - á - á - á - á - á - á - á - á,

C Emi Ami F G

2. By - la tak ma - li - nká, proč jen ji ma - mi - nka ne - cha - la být?  
Zmr - zlá je od rá - na... Už je tu zá - chra - na! Na ni hle - dí

Á - á - á - á - á - á, Mu - se - la jít?  
mu - ži do - bří.

F C F G

Na - ří - ká. Ví - tr fi - cí. Vdla - ních sví - rá je - hli - cí.

Á - á, ví - tr fi - cí. Á - á - á.

*mf* G C Emi Ami G

Á - á - á - á - á - á - á.

Á - á - á - á - á - á,

*mf* G C Emi Ami F G

Ru - ku mi dej, se mnou si hrej, na mě se směj, a rád mě měj.  
 Jen za - zpí - vej, mě po - hou - pej, ště - stí mi přej, slá - skou mě hřej.

Á - á - á - á - á - á - á - á - á - á - á.

*p* F C F G

Ma - lý kus svě - ta chci mít, svě - tlem v tvých o - čích být..

Á - á, svě - ta - chci mít. Á - á - á - á - á.

*mf* G C Emi Ami F G

Svou ce - stou jít, mí - sto své mít, s ro - di - nou být, pro lá - sku žít.  
 Na - dě - ji mít, sám se - bou být, bez o - bav žít, jen tak si snít.

Á - á - á - á - á - á - á - á - á - á - á - á.

*mf* G C Emi Ami F G

Á - á - á - á - á - á - á - á - á - á,

Á - á - á - á - á - á - á - á - á - á.

*mf* G C Emi Ami F G

Ru - ku mi dej, se mnou si hrej, na mě se směj, a rád mě měj.  
 Jen za - zpí - vej, mě po - hou - pej, ště - stí mi přej, slá - skou mě hřej.

Á - á - á - á - á - á - á - á - á - á - á.

*mf* G C Emi Ami F G

Jen za - zpí - vej, mě po - hou - pej, ště - stí mi přej, slá - skou mě hřej.

Á - á - á - á - á - á - á - á - á - á - á.